

活動報告

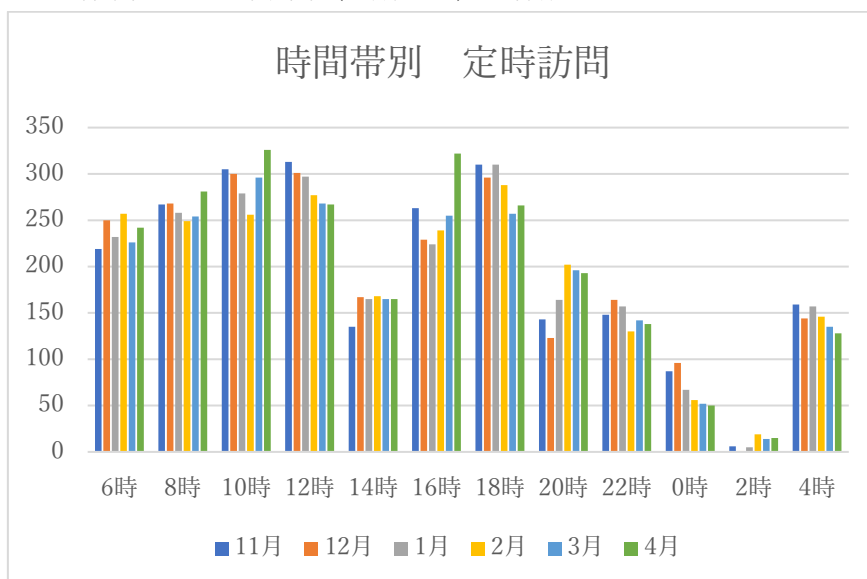
2023年11月～2024年4月までの実績

エイプレイス兵庫西宮

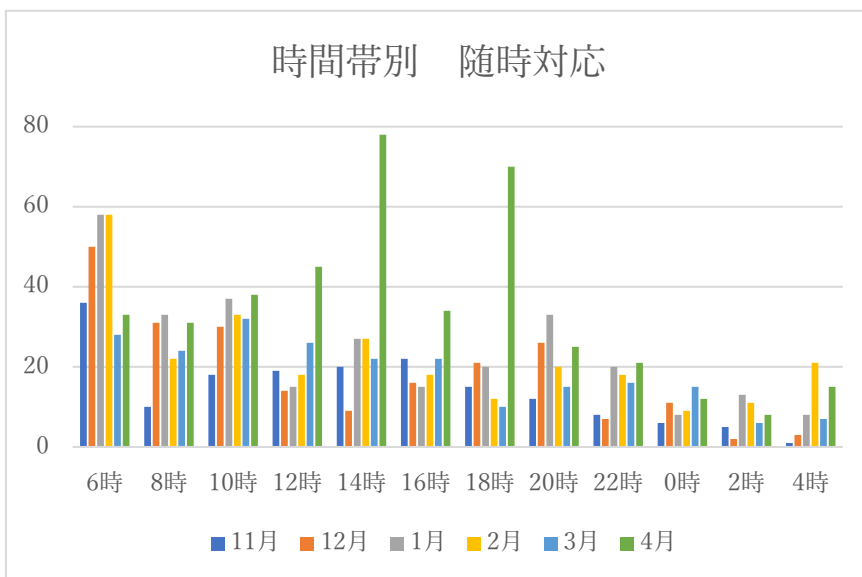
1. 利用者数の推移

| | 介護1 | 介護2 | 介護3 | 介護4 | 介護5 | 区変 | 計 | 平均 |
|-----|-----|-----|-----|-----|-----|----|----|-----|
| 11月 | 10 | 4 | 7 | 6 | 11 | 0 | 38 | 3.1 |
| 12月 | 11 | 4 | 6 | 6 | 12 | 0 | 39 | 3.1 |
| 1月 | 9 | 4 | 5 | 6 | 16 | 1 | 41 | 3.4 |
| 2月 | 7 | 3 | 6 | 6 | 17 | 1 | 40 | 3.6 |
| 3月 | 8 | 5 | 5 | 6 | 13 | 0 | 37 | 3.3 |
| 4月 | 8 | 4 | 6 | 6 | 13 | 2 | 39 | 3.2 |

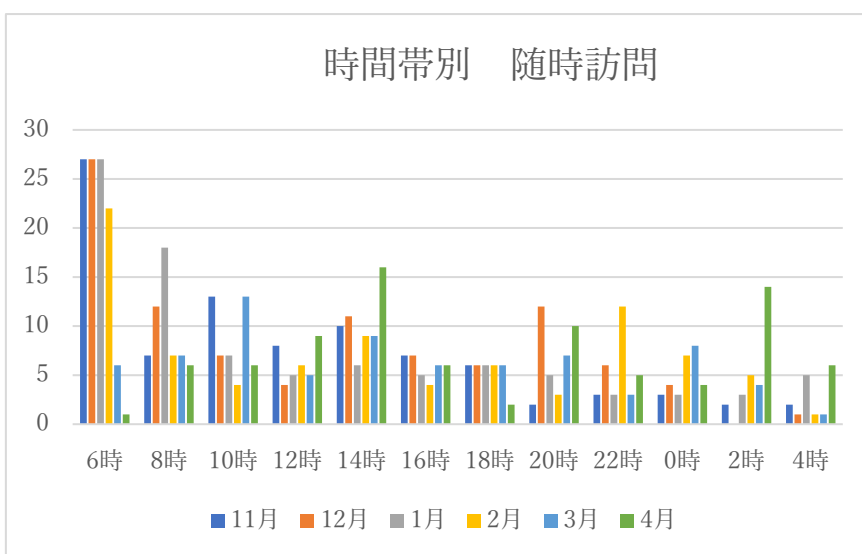
2. 時間帯別 定時訪問（定期巡回）の件数



3. 時間帯別 随時対応（コール対応）の件数



4. 時間帯別 随時訪問の件数



5. 随時コールの内容

| |
|---------------------------------|
| 1. 時間の確認（早く来て欲しい、訪問時間は何時頃ですか？等） |
| 2. 無言、誤報（間違えてコール端末機を押してしまった） |
| 3. 排泄介助 |
| 4. 体調不良 |
| 5. 転倒、その他 |

6. 連携状況

| | |
|------|-----|
| 訪問看護 | 18件 |
| 訪問介護 | 3件 |

7. 地域ニーズへの取り組み

医療的ケアへの対応（登録特定行為事業者）

- ・常勤職員全員に研修を受講していただき、痰の吸引、経管栄養のサポートが可能に。

※新入職2名研修中

8. 研修会等

- ・兵庫県委託事業 令和5年度 定期巡回随時対応サービス出前講座

令和5年12月28日（木） 令和5年4月26日（金）

- ・兵庫県定期巡回・随時対応型訪問介護看護事業者連絡協議会

令和6年度兵庫県予算編成に対する要望会

令和5年11月2日（木）14時～14時50分

9. 次回開催

2024年11月予定